



M-300

Sensores móviles para seguimiento inalámbrico de la temperatura y el intercambio de datos

- Sólida conectividad inalámbrica con Bluetooth®
- Rastrea la temperatura de camiones, contenedores y empaques en tránsito
- Aplicación EDGEVue® para configuración de dispositivo móvil, monitoreo e intercambio de datos en la nube
- Alcance de detección de línea de visión de hasta 50 metros (164 pies)
- Alcance del sensor interno de -40 °C a +85 °C y memoria para 16 000 puntos de datos
- Sólida protección IP67 contra el acceso de polvo e inmersión en el agua

El M-300 de Zebra es un sensor electrónico de temperatura de avanzada que permite una configuración sencilla y un seguimiento a demanda con teléfonos inteligentes y demás dispositivos con Bluetooth®. Con la aplicación EDGEVue, la configuración de las preferencias de temperatura, como intervalos y alarmas, no requiere un equipamiento especial, estaciones de acoplamiento ni instalaciones de software informático.

A medida que el M-300 registra la temperatura, EDGEVue ofrece un historial de datos rápido y a demanda, que incluye datos de geolocalización desde el dispositivo móvil. Además, se puede tener acceso y cargar automáticamente a la nube los datos de temperatura del M-300 con la puerta de enlace OCEABridge®.

El M-300 ofrece un diseño compacto, con protección IP67 para ambientes variables, y un soporte magnético para colocarlo dentro de contenedores y gabinetes. Cuenta con tres luces de estado de LED y anillos de colores intercambiables para los sensores que se pueden usar para identificar cada sensor. La batería de litio de larga duración es reemplazable.

FICHA DESCRIPTIVA

SENSOR ELECTRÓNICO DE TEMPERATURA M-300 DE ZEBRA

Especificaciones del sensor

Módulo multiuso con batería reemplazable

Sensor: anillo de aluminio alrededor de la circunferencia del sensor

Rango de temperatura: de -40 °C a +85 °C (de -40 °F a +185 °F)

Precisión: +/- 0,3 °C

Resolución: 0,01 °C

Visualización de la temperatura: °F o °C, seleccionable

Certificaciones: certificación de trazabilidad NIST®, ISO/IEC 17025 (Cofrac) calibración certificada o trazable disponible, EN12830

Dimensiones

Diámetro: 2 in (50 mm)

Grosor: 0,87 in (22 mm)

Peso: 2 oz (57 g)

Estuche: ABS, policarbonato, aluminio con protección IP67

Montaje: soporte magnético doble faz (lado “débil” y “fuerte”), adhesivo o montaje con tornillos

Identificación del módulo: nombre personalizable para cada dispositivo Zebra

Batería

Batería: litio, reemplazable (P/N 30-0200)

Duración de la batería: la duración de la batería del M-300 varía según la temperatura ambiente. En general, las baterías tienen una vida útil más reducida en ambientes más fríos.

Funciones de registro de datos

Indicador LED: estado de alarma y comunicación

Límites de alarma: alto y bajo programable, con opción de demora

Opciones de inicio: inmediato, demorado con umbral programable, e inicio tras contacto magnético

Intervalos de registro de datos: programable, de 15 a 59 segundos (intervalos de un segundo) o de 1 a 255 minutos (intervalos de un minuto)

Detención del registro de datos: programable, memoria completa o sobrescritura de valores más antiguos

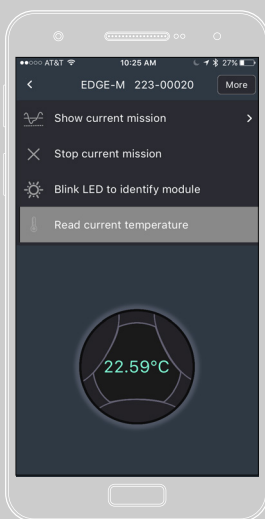
Registro de fecha/hora: hora local o GMT programables

Memoria interna: hasta 16 000 puntos de datos

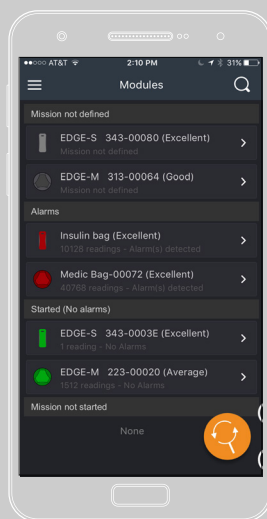
Informes: archivos en formato CSV y PDF



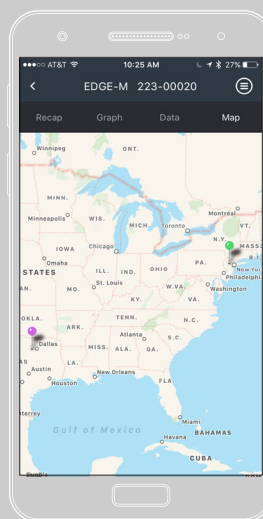
Descargue la aplicación EDGEVue® sin cargo desde iTunes o Google Play



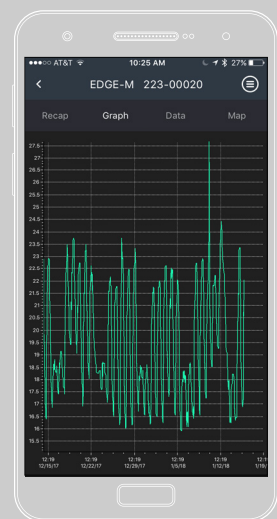
Use EDGEVue para configurar el perfil de registro de datos y las preferencias



EDGEVue detecta automáticamente los sensores M-300 dentro del alcance de Bluetooth



Use el GPS de la tableta/teléfono inteligente para rastrear rutas con información detallada



Conecte el sensor M-300 para monitorear datos a demanda, en cualquier lugar de la ruta de entrega

FICHA DESCRIPTIVA

SENSOR ELECTRÓNICO DE TEMPERATURA M-300 DE ZEBRA

Especificaciones de conectividad inalámbrica y EDGEVue®

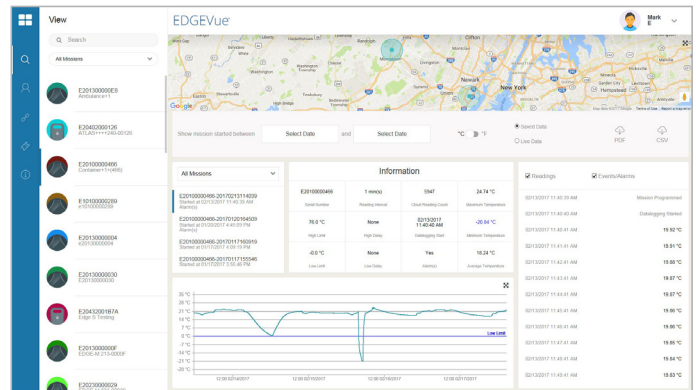
Tecnología Bluetooth® 4.2

Alcance inalámbrico: línea de visión directa, hasta 164 pies (50 metros)

Compatibilidad del dispositivo: programe y lea con un iPhone 4S o más reciente, iPad 3 o más reciente y Android 4.4 o más reciente.

Detección: acceso inalámbrico a través de empaques isotérmicos, revestimientos de vehículos refrigerados, congeladores, refrigeradores y cuartos fríos (puede depender del grosor de la pared y las condiciones ambientales). La aplicación EDGEVue, gratis en iTunes y GooglePlay, detecta automáticamente dispositivos Zebra dentro del alcance de Bluetooth.

Acceso y almacenamiento en la nube: almacene datos ilimitados en EDGECloud® y acceda a través de la aplicación web EDGEVue para ver y generar informes.



Obtenga acceso, visualice y administre información desde los sensores de Zebra con la aplicación web EDGEVue.

Conozca el futuro del monitoreo de la temperatura en zebra.com/electronictempsensors

Ficha descriptiva del M-300 COMZ Zebra V2



Oficinas centrales corporativas
y en Norteamérica
+1 800 423 0442
inquiry4@zebra.com

Oficinas centrales en
Asia-Pacífico
+65 6858 0722
contact.apac@zebra.com

Oficinas centrales en
EMEA
zebra.com/locations
contact.emea@zebra.com

Oficinas centrales en
Latinoamérica
+1 866 230 9494
la.contactme@zebra.com